

TRADICIONĀLĀS AMATU PRASMES LATGALES ZEMNIEKA SĒTĀ

Šādi izskatās Latgales zemnieka sēta
Daugavpils novada Slutišķu sādžā.
Sētā ir iekārtots muzejs, kuru tu
vari apmeklēt un iepazīties
ar zemnieka dzīvesveidu.

DARBA BURTNĪCA

Vārds, Uzvārds

SVEIKS, NAUJENES NOVADPĒTNIECĪBAS MUZEJA APMEKLĒTĀJ!

Darba burtnīcā tevi gaida interesanti uzdevumi, kuri tev ļaus iepazīt dažādus senus amatus, kurus pirms daudziem gadiem prata zemnieka sētā Latgalē.

Pildot uzdevumus tev būs iespēja labāk saprast, kā cilvēki agrāk dzīvoja laukos un kādus darbus prata.

Ja tev rokās ir šī burtnīca, tad tu droši vari sākt savu iepazīšanos ar Naujenes Novadpētniecības muzeju. Muzejs iepazīstina ne tikai ar Latgales sētā piekopto dzīvesveidu, bet arī ar Augšdaugavas kultūrvēsturisko mantojumu un Daugavas ielejas iedzīvotāju likteņstāstiem.



Mākonītī būs ierakstīti
uzdevumi,
kurus tev vajadzēs pildīt!

**JA BŪSI UZMANĪGS,
TEV VISS IZDOSIES!!!**

**DROŠI JAUTĀ —
MUZEJA DARBINIEKI
TEV NOTEIKTI PALĪDZĒS**

Žagata klieudz pagalmā — viesi būs no tās puses, uz kuru žagata skatās. /Ticējumi Latgales sētās/

LATVIJAS KULTŪRVĒSTURISKIE NOVADI:

1. KURZEME
2. ZEMGALE
3. VIDZEME
4. SĒLIJA
5. LATGALE

DZĪVĪBAS ZĪME

Viena no visspēcīgākajām, universālākajām zīmēm, kura simbolizē veselumu, harmoniju, aizsardzību, mūžību, arī bezgalīgu telpu

1.

Tagad izkrāso
LATGALES novadu,
bet mājās vai klasē pārējos
novadus.

2.

Kad esi izkrāsojis
Latgales novadu, atzīmē kartē ar

DZĪVĪBAS ZĪMI ☩

savu pašreizējo atrašanās vietu.



KAS IR SĒTA?

Tā ir zemnieka ģimenes dzīvojamā māja, saimniecības ēkas ar pagalmu, laidaru, dārzu. Pie sētas pieder arī ģimenes apsaimniekotie tīrumi.

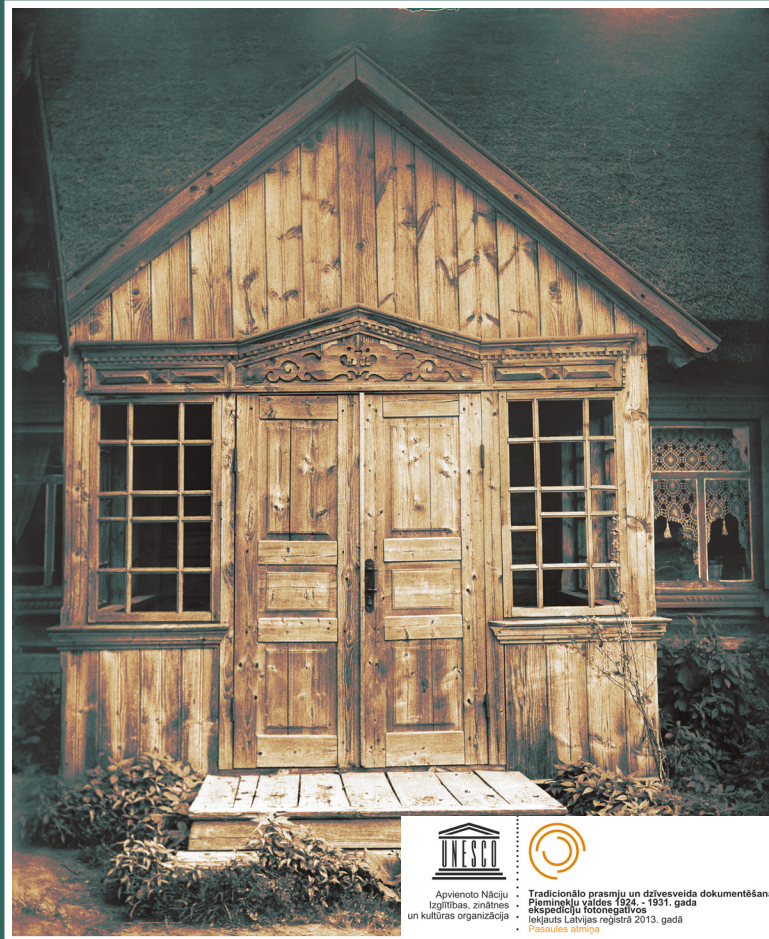
Naujenes muzejā var apskatīt dažādus priekšmetus, kurus savā sētā ikdienā lietoja zemnieka ģimene. Etnogrāfijas ekspozīcijā atspoguļots turīga zemnieka istabas iekārtojums.

Rokdarbiem veltītā izstādē redzami priekšmeti (austas segas, dvieļi, adīti cimdi un zeķes), kurus prata darināt lauku sētā sievietes.

Aplūko šo

vairāk kā 90 gadus seno fotogrāfiju, kurā redzama dzīvojamās mājas daļa — ieejas durvis un lievenis. Pievērš uzmanību mājas greznajiem rotājumiem.

Izkrāso māju blakus, uzzīmē pie mājas žogu un puku dobi.



Apvienoto Nāciju
Izglītības, zinātnes
un kultūras organizācija



Tradicionālo prasmi un dzīvesveida dokumentēšana
Pieminekļu valdes 1924. - 1931. gada
ekspeidīciju fotogrāfijas
Iekļauta Latvijas reģistrā 2013. gadā
Pasaules atmiņa

Dzīvojamā ēka Naujenes pagastā, 1927. gada 24. jūlijs.
Fotografēja: Vītolds Krustāns



TRADICIONĀLĀS AMATU PRASMES LATGALES ZEMNIEKA SĒTĀ

Padomā un
norādi ar bultiņu,
kādus priekšmetus izgatavoja
sieviete un kādus vīrietis?



Izgatavoja
SIEVIETE

Izgatavoja
VĪRIETIS



CIMDU RAKSTI DAUGAVPILS NOVADĀ

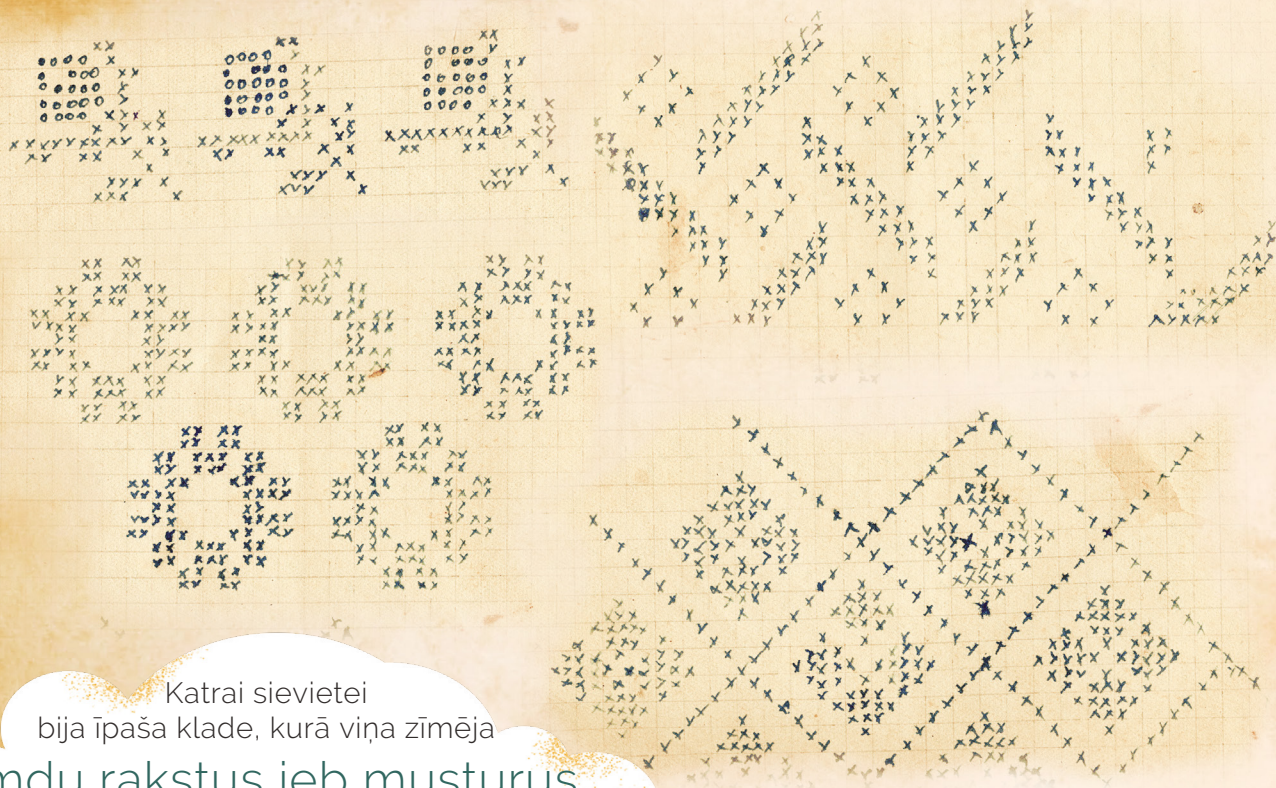
Ar cimdēm rokās latgalieši strādāja — darba cimdi un īpaši greznojās — goda cimdi. Goda cimdus vilka svētkos, piemēram, rudenī — Mārtiņos.

Katrai meitenei jau 10 gadu vecumā bija jāšāk adīt cimdus. Meitene, ejot ganos, līdzī ņēma adīkli.

Meitai pūrā bija saadīti vairāki desmiti rakstos un krāsās neatkārtojami cimdņu pāri. Cimdņu pāri paguva noadīt vienas dienas laikā.

Apskaties izstādē
Latgales cimdus
un papēti ornamentus.





Katrai sievietei
bija īpaša klade, kurā viņa zīmēja
cimdu rakstus jeb musturus,
kurus izdomāja pati, noskatīja kaimiņu mājās,
baznīcā, gadatirgu vai kur citur.

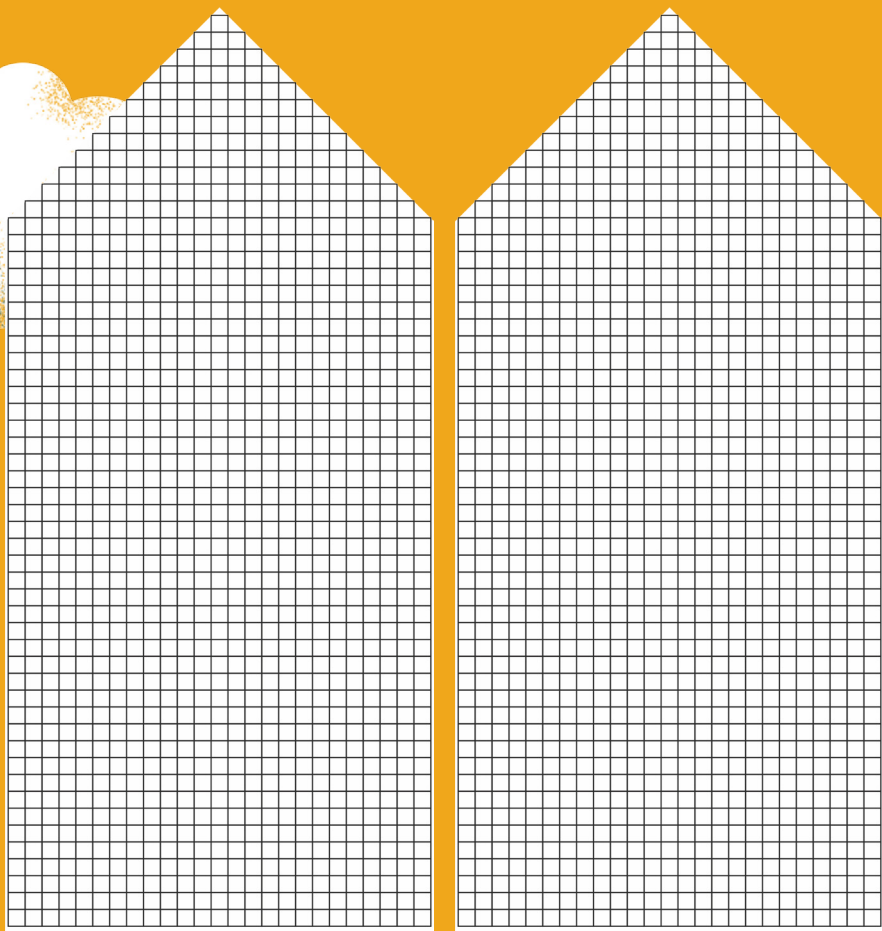
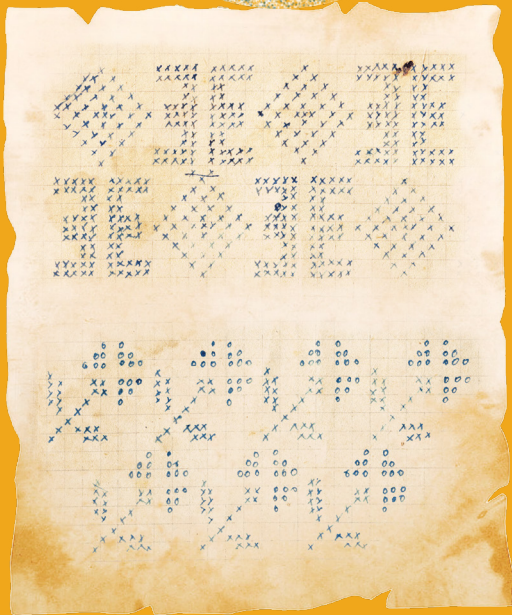
Izpēti

šādas klades lapu fragmentus.

Paņem zīmuļus,

pamēģini uzzīmēt

savu cimdu rakstu vai atrodi
rakstu izstādē un pārzīmē
burtnīcā.



KOKAPSTRĀDE

Agrāk
katrā ciemā
bija dažādi amatnieki.
Nekrāsotas mēbeles no kokmateriāliem
izgatavoja galdnieki.

Aplūko izstādē
vairāk kā 100 gadus
vecu skapi.
Papēti kokgriezumus.
Paņem zīmuļus un
izkrāso skapi
savās mīlākajās krāsās.



PODNIĒKA AMATS. LATGALES KERAMIKA

Izlasi māla
trauku nosaukumus.
Nākamajā lapā ir māla trauku attēli,
ieraksti trūkstošos burtus
un uzzināsi, kā izskatās šie trauki.

Papēti
cik dažādas ir
māla trauku formas.

VĀZE

BLŪDA

PIENA PODS

KRĒJUMA ĶĒRNE

SVEČTURIS

MEDAUNIEKS



LATGALES KERAMIKA



M _ _ _ U _ _ _ K _



SV _ _ _ U _ _ S



_ _ ZE



K _ _ _ UMA _ ĒRN _



_ Ļ _ _ A



P _ _ _ A _ ODS

LATGALES KERAMIKAS KRĀSAS

Populāri bija brūnie, dzeltenie, zaļie, vēlāk zilie toņi. Viena trauka rotāšanai meistari varēja izmantot dažādus krāsu salikumus un toņus, iegūstot neparastu kolorītu.

Pārinieku lietoja ēdiena nešanai uz tīrumu vai citām vietām, varēja nest divus dažādus ēdienus vienlaicīgi.

Izkrāso
šo trauku — pārinieku.
Izmanto Latgales keramikas
tradicionālas
krāsas.



CIETAIS RIEKSTIŅŠ*

Atrisini un zem uzdevuma
āpvelc pareizo atbildi.

$$\text{Woven pot} + \text{Woven pot} + \text{Woven pot} = 30$$

$$\text{Woven pot} + \text{Woven pot with handles} + \text{Woven pot with handles} = 20$$

$$\text{Woven pot with handles} + 2 \times \text{Clay jug} + 2 \times \text{Clay jug} = 9$$

$$\text{Woven pot with handles} + \text{Clay jug} \times \text{Woven pot} = ?$$

ŠPIĶERIS

1 x 10=10

2 x 10=20

3 x 10=30

4 x 10=40

5 x 10=50

6 x 10=60

7 x 10=70

8 x 10=80

9 x 10 =90

10 x 10=100



Divas sievietes demonstrē lina pavediena vēršanu uz rataņa.
 Daugavpils novads, Skrudalienes pagasts. 1927. gada vasara.
 Fotografēja Jānis Students
 Fotonegatīvs no Latvijas Nacionālā vēstures muzeja krājuma.
 LNVM, Neg. Nr. 8740



Uzmanīgi
 aplūko fotogrāfijas.
 Cik atšķirību tu vari saskatīt?

NO AITAS LĪDZ VILNAS DIEGAM



Padomāsim
kopā, kā mūsu senči
ieguva vilnas dziju? Pamēģini
pareizā secībā salikt
vilnas apstrādes procesu!

Darbs pie vilnas apstrādāšanas, pirms tas pārtop par materiālu, bija rūpīgs un ilglaicīgs. No vilnas dzijām visvairāk gatavoja vadmalu, brunču audumu, auda jostas, adīja cimdus un zeķes.

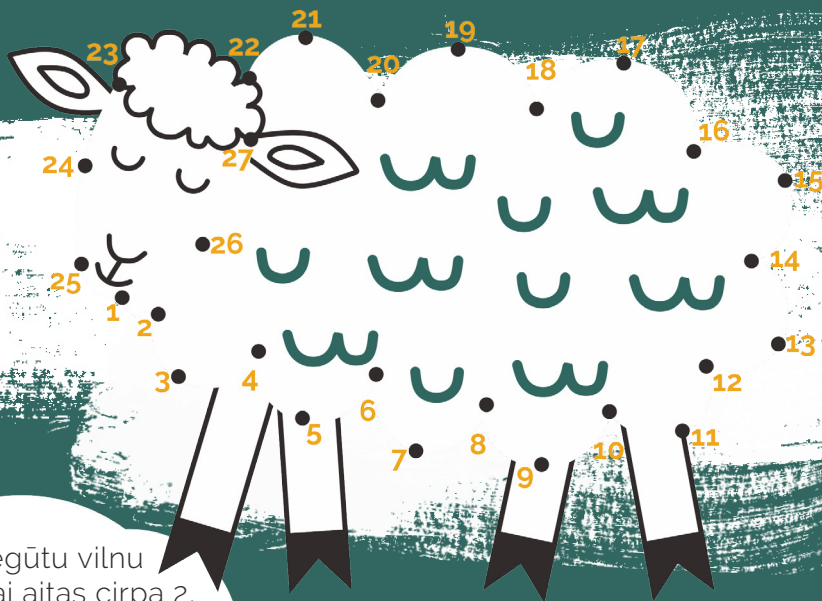
- Vilnas žāvēšana
- Aitas cirpšana
- Dzijas tīšana uz tītavām
- Vilnas šķirošana, atbrīvošana no gružiem
- Vilnas vērpšana dzijas pavediena iegūšanai. Vilnu savērpjot, ieguva baltas, melnas un dažādi pelēkas dzijas
- Vilnas mērcēšana un mazgāšana vairākos ūdeņos
- Dzijas pavediena krāsošana ar dabīgiem materiāliem (dažādiem augiem)
- Vilnas sukāšana (ķemmēšana ar speciālām vilnai domātām ķemmēm — susekļiem)
- Dzijas pavediena šķeterēšana

Dzijas tīšana uz "krača" (ierīce dzijas tīšanai) Skrudalienes pagasta Skrudalienē. 1927. gada 15. jūnijs.
Fotografēja Jānis Students Fotonegatīvs no Latvijas Nacionālā vēstures muzeja krājuma. LNVN, Neg. Nr.8603

Ikdienā cilvēkam bija nepieciešams apģērbs, līdz ar to katrai čaklai saimniecei bija vajadzīga ierīce, ar kuras palīdzību darināt diegus (vērpt pavedienu). Dzijas pavediena iegūšanai izmantoja vērpjamo ratiņu. Parasti saimniece pasūtīja ratiņu pie kāda vietējā amatnieka.

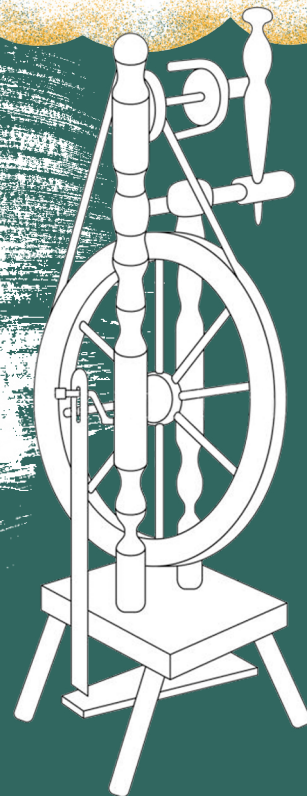
Izkrāso ratiņu.

Pamēgini saskaitīt
no cik detaļām tas sastāv.



Lai iegūtu vilnu
vēršanai aitas cirpa 2,
dažreiz pat 3 reizes gadā.

Savieno attēlā ciparus
no 1 līdz 27. Tev sanāca skaista aitina
ar biezu vilnu?



PĀRDOMU LAPA

3 visinteresantākie priekšmeti Naujenes muzeja izstādēs?

Lietas kas mani pārsteidza?

Ko jaunu es uzzināju?

Vai manās mājās ir kādi veci priekšmeti?

Kādu senu amata prasmī es varētu pamēģināt apgūt?

Ko prata darīt mana vecmāmiņa, vectēvs? Ko es vēlētos no viņiem iemācīties?

PLĀNO SAVU NĀKAMO MUZEJA APMEKLĒJUMU!

Muzeja atpazīstamību veido Naujenes pagastā dzimušās tēlnieces Valentīnas Zeiles kolekcija, Latvijas iedzīvotāju kopdarbs — Lielais Augšdaugavas musturdeķis, "Slutišķu vecticībnieku lauku sēta" un muzeja ekspozīcijās un izstādēs atspoguļotie stāsti par Daugavas ielejas un tuvākās apkārtnes iedzīvotāju tradicionālām amatu prasmēm. Vēsturei, mākslai, etnogrāfijai un dabai veltītās ekspozīcijas var iepazīt latgaliešu, poļu, lietuviešu un slāvu kultūras mantojumu.

PAREIZĀS ATBILDES

UZDEVUMS 4. LPP.

Izgatavoja

SIEVIETE



NO AITAS LĪDZ VILNAS DIEGAM

1. Aitas cirpšana
2. Vilnas šķirošana, atbrīvošana no gružiem
3. Vilnas mērcēšana un mazgāšana vairākos ūdeņos
4. Vilnas žāvēšana
5. Vilnas sukāšana (ķemmēšana ar speciālām vilnai domātām ķemmēm — susekļiem)
6. Vilnas vērpšana dzijas pavediena iegūšanai. Vilnu savērpjot, ieguva baltas, melnas un dažādi pelēkas dzijas.
7. Dzijas pavediena šķeterēšana
8. Dzijas tīšana uz tītavām
9. Dzijas pavediena krāsošana ar dabīgiem materiāliem (dažādiem augiem)

Izgatavoja
VĪRIETIS



UZDEVUMS 12. LPP.

5+1X10=15

UZDEVUMS 17. LPP.



TEV SANĀCA
TĀPAT?

PALDIES PAR DARBU! TU ESI LIELS MALACIS!!!

PROJEKTS ENI-LLB-1-216
"SENO AMATU JAUNĀ DZĪVE"



Šo programmu finansē
Eiropas Savienība



LATVIJA
LIETUVA
BALTĶRIEVIJA
2014-2020

Provided with the support of the European Union
Iegādāts ar Eiropas Savienības finansiālu atbalstu

Uz tikšanos
Naujenes muzejā!!!

Muzejā tevi gaida vēl daudz interesantu
nodarbību!

ADRESE:

Skolas iela 1, Naujenes ciems,
Naujenes pagasts, Daugavpils novads,
LV 5462

Tālrunis: +371 654 71321,

Mob. tālrunis: 26532508

E-pasts: naujenesmuzejs@inbox.lv